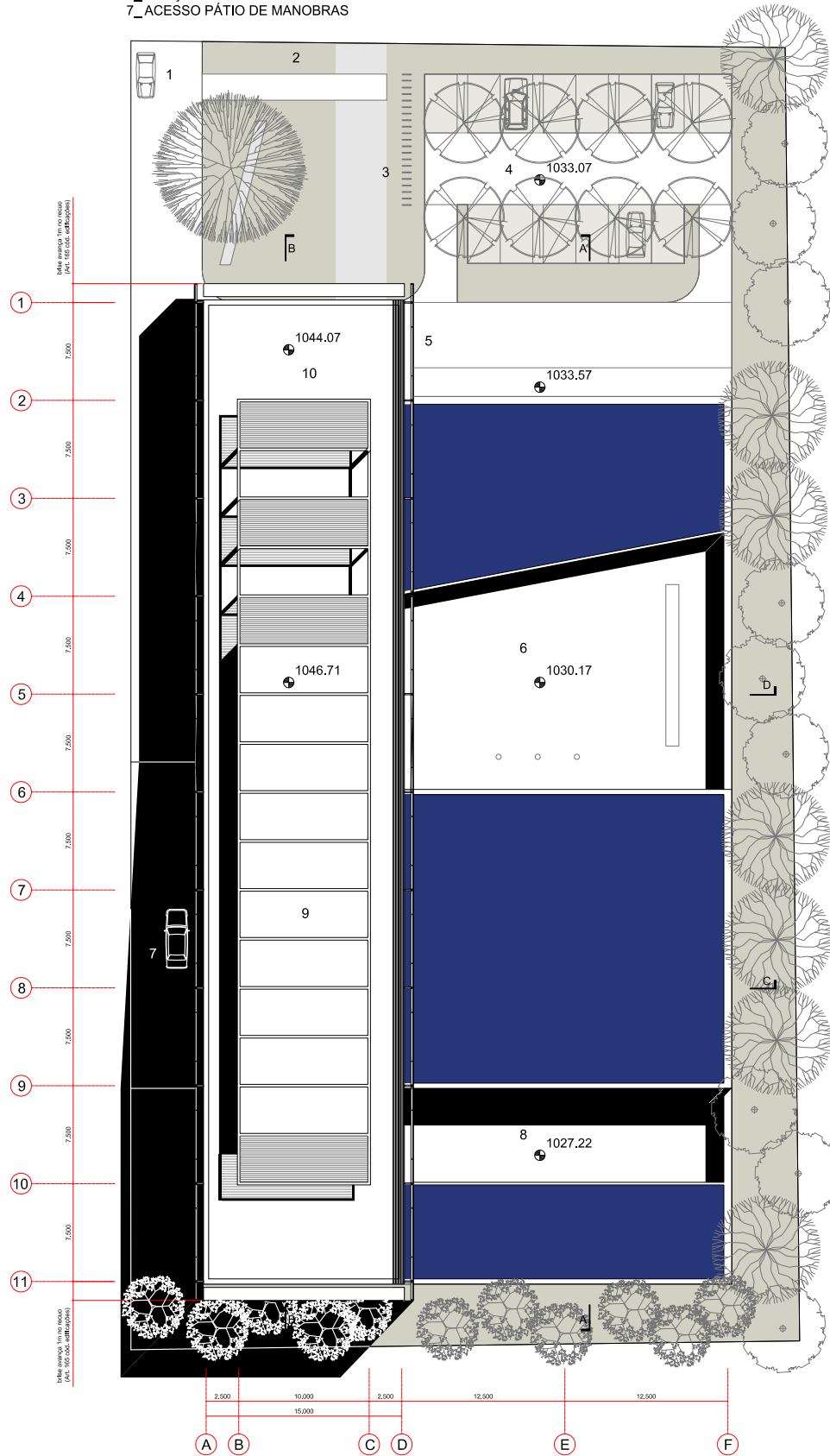


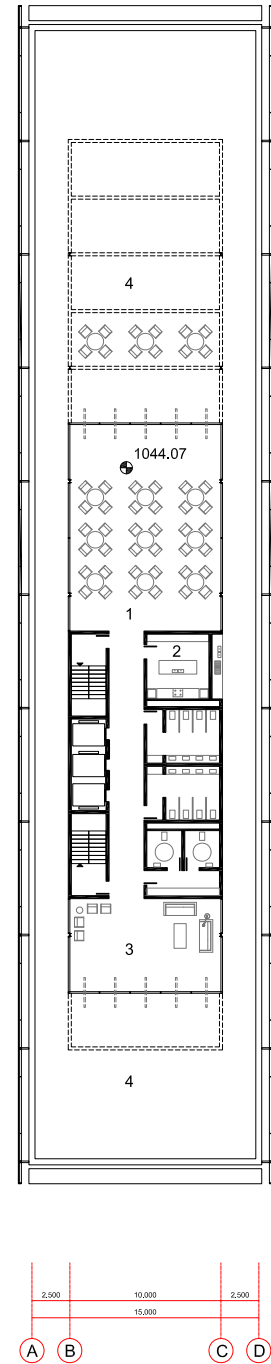
IMPLANTAÇÃO\_esc: 1/500

- 1\_ ENTRADA DE VEÍCULOS
- 2\_ GUARITA
- 3\_ BICICLETÁRIO
- 4\_ ESTACIONAMENTO
- 5\_ PORT COCHERE
- 6\_ PRAÇA CÍVICA
- 7\_ ACESSO PÁTIO DE MANOBRAS
- 8\_ PÁTIO DE MANOBRAS
- 9\_ PLATAFORMA TÉCNICA PARA SUPORTE DE PLACAS SOLARES E FOTOVOLTAICAS



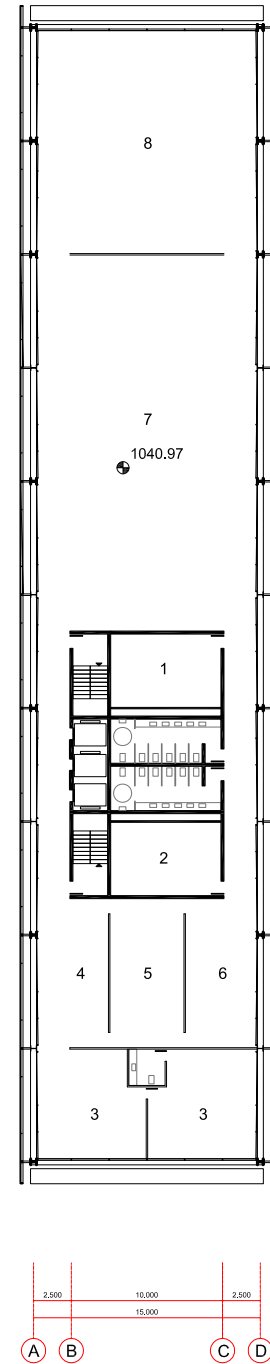
COBERTURA\_esc: 1/500

- 1\_ REFEITÓRIO
- 2\_ COZINHA E CHURRASQUEIRA
- 3\_ SALA DE DESCANSO
- 4\_ TERRAÇO



2º PAVIMENTO\_esc: 1/500

- 1\_ REPROGRAFIA
- 2\_ DEPÓSITO/ MÁQUINAS
- 3\_ PRESIDÊNCIA
- 4\_ ASSESSORIA DE COMUNICAÇÃO
- 5\_ ASSESSORIA PARLAMENTAR
- 6\_ ASSESSORIA INTERNACIONAL
- 7\_ ÁREA TÉCNICA
- 8\_ REPRESENTAÇÕES ESTADUAIS



1º PAVIMENTO\_esc: 1/500

- 1\_ REPROGRAFIA
- 2\_ DEPÓSITO/ MÁQUINAS
- 3\_ SALAS DE CAPACITAÇÃO E REUNIÕES
- 4\_ ÁREA ADMINISTRATIVA FINACEIRA
- 5\_ ÁREA JURÍDICA
- 6\_ GOVERNANÇA ELETRÔNICA

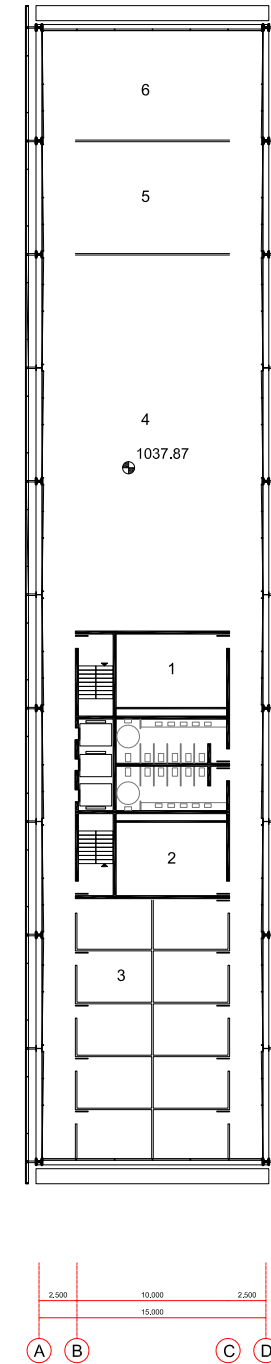


DIAGRAMA DA ESTRUTURA METÁLICA

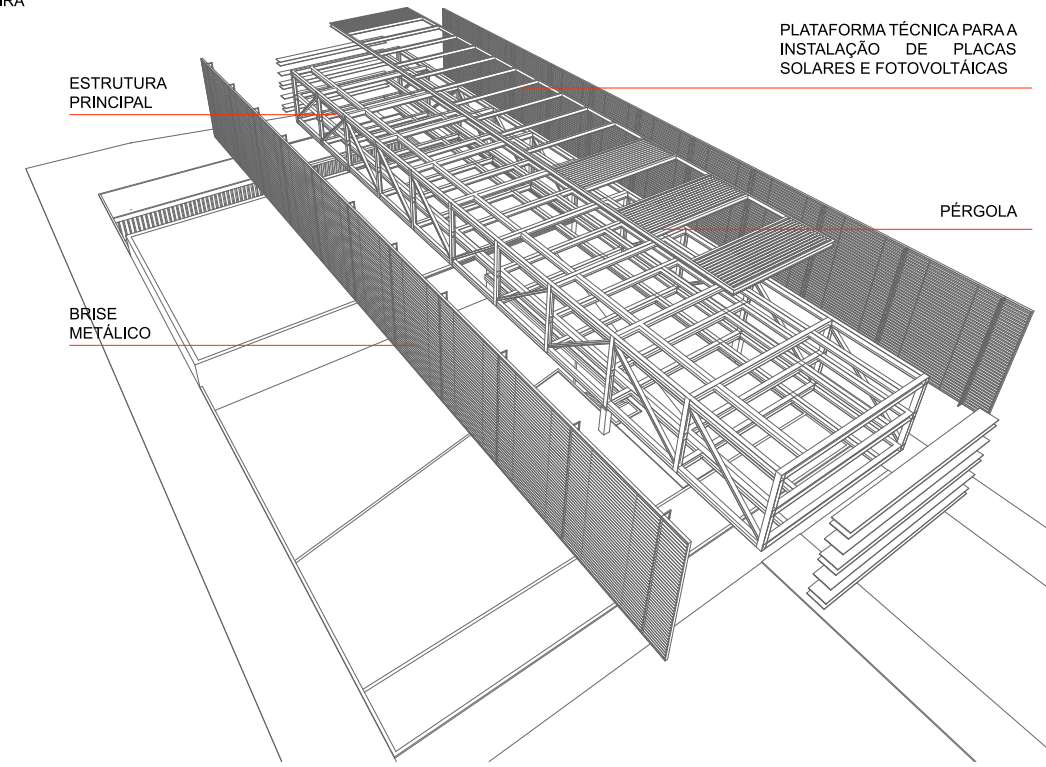
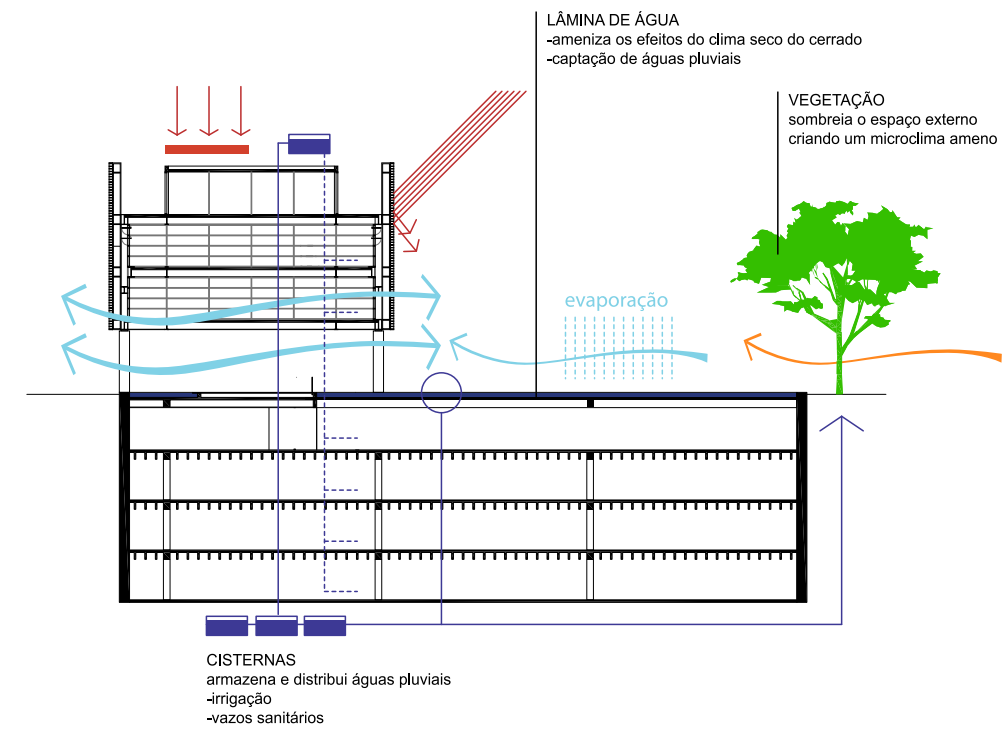


DIAGRAMA DE SUSTENTABILIDADE



IMPLANTAÇÃO\_esc: 1/500



CONCURSO PÚBLICO NACIONAL DE ARQUITETURA  
SEDE DA CNM EM BRASÍLIA

COBERTURA\_esc: 1/500

2º PAVIMENTO\_esc: 1/500



1º PAVIMENTO\_esc: 1/500